



**AÉROPORTS DE PARIS**

*Le monde entier est notre invité*

Paris, le 22 septembre 2010

## **Succès pour Aéroports de Paris Management et ADPI au Mexique Ouverture du nouveau terminal B de l'aéroport de Monterrey**

**Participation d'Aéroports de Paris Management à la mise en service  
Un design co-signé ADPI**



Le 9 septembre 2010, le nouveau terminal B de l'aéroport de Monterrey a été inauguré par le Président de la République du Mexique Felipe Calderón Hinojosa.

### **Une mise en service préparée et assurée par Aéroports de Paris Management**

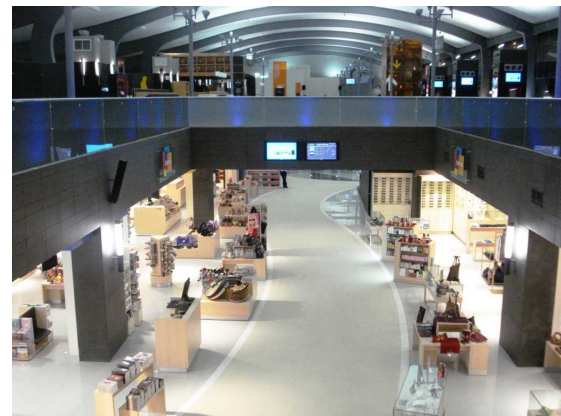
Aéroports de Paris Management est actionnaire et partenaire stratégique de la société du Grupo Aeroportuario del Centro Norte (OMA) depuis 2000. Cette société gère 13 aéroports au centre et au nord du Mexique ce qui représente un trafic annuel total de 12 millions de passagers et l'Aéroport de Monterrey est le plus important. OMA est coté à la bourse de New York et à celle de Mexico.

C'est dans le cadre de ce partenariat que les équipes d'Aéroports de Paris Management ont apporté leur savoir-faire dès l'origine du projet du nouveau terminal et ont piloté depuis 2008 la préparation et la mise en service de ce nouveau terminal.

### **Un terminal moderne, spacieux et clair conçu par ADPI**

Le nouveau terminal a été conçu par ADPI en collaboration avec un architecte mexicain.

D'une surface de 21 000 m<sup>2</sup> sur trois niveaux, il offre aux passagers une nouvelle expérience au travers de volumes amples et lumineux. ADPI a également conçu les accès routiers au terminal, un parc de stationnement de 600 places, deux voies de circulation côté piste et 15 nouveaux postes de stationnement dont 6 desservis par passerelle.



**Communiqué de presse**



## **AÉROPORTS DE PARIS**

*Le monde entier est notre invité*

# Communiqué de presse

L'aéroport de Monterrey est aujourd'hui le 4<sup>ème</sup> aéroport du pays avec un trafic annuel de 5,2 millions de passagers. L'inauguration du terminal B marque une étape importante dans le développement des capacités de l'aéroport et renforce son positionnement comme hub du nord du Mexique. Dédié au Groupe Aeromexico et ses partenaires de l'alliance Skyteam, le terminal B offre une capacité annuelle de 2 millions de passagers tant nationaux qu'internationaux. Il regroupe de nombreux services ainsi que 2 500 mètres carrés de boutiques, bars et restaurants.

Depuis le 9 septembre, les compagnies Aeromexico et Aeromexico Connect ont opéré avec succès leurs premiers vols et chaque jour plus de 6 000 passagers transitent dans ce terminal ultra-moderne. Delta Airlines les rejoindra dès le mois d'octobre.

### **Chiffres et informations clés du terminal B**

- Capacité de référence : 2 millions de passagers par an
- Superficie de 21 000 m<sup>2</sup>
- Zone commerciale de 2 500 m<sup>2</sup>
- Parc de stationnement de 600 places dont 110 places Premium avec Valet parking
- 15 postes de stationnement avion, dont 6 desservis par passerelles
- 11 comptoirs d'enregistrement automatisés
- 24 banques d'enregistrement
- 3 tapis de livraison bagages
- 6 points de contrôle des bagages à main
- Une capacité de contrôle de bagages de soute de 900 valises par heure
- 10 portes d'embarquement
- 6 000 passagers par jour
- Un centre de coordination des opérations, unique au Mexique

### **A propos d'Aéroports de Paris Management**

Aéroports de Paris Management, créée en 1990, est une filiale à 100% d'Aéroports de Paris dédiée à la gestion d'aéroports et à la prise de participation dans des sociétés aéroportuaires. Elle intervient aujourd'hui dans 26 aéroports à travers le monde. Jean-Marie Chevallier en est le Président Directeur Général.

### **A propos d'ADPI**

ADPI, créé en 2000, est une filiale à 100% d'Aéroports de Paris dédiée à l'Architecture et à l'Ingénierie qui réalise, dans le monde entier, de grands projets d'aménagement et des bâtiments complexes (aéroports, stades, immeubles, opéra,...). Ses activités d'Architecture et d'Ingénierie couvrent le conseil, la planification, la maîtrise d'oeuvre et la maîtrise d'ouvrage déléguée. Alain Le Pajolec en est le Président-Directeur Général. En savoir plus sur ADPI [www.adp-i.com](http://www.adp-i.com)

### **A propos d'Aéroports de Paris**

Aéroports de Paris construit, aménage et exploite des plates-formes aéroportuaires parmi lesquelles Paris-Charles de Gaulle, Paris-Orly et Paris-Le Bourget. Avec 83 millions de passagers accueillis en 2009, Aéroports de Paris est le 2<sup>ème</sup> groupe aéroportuaire européen pour le trafic de passagers et le 1<sup>er</sup> pour le fret et le courrier.

Bénéficiant d'une situation géographique exceptionnelle et d'une forte zone de chalandise, le Groupe poursuit une stratégie de développement de ses capacités d'accueil et d'amélioration de sa qualité de services et entend développer les commerces et l'immobilier. En 2009, le chiffre d'affaires du Groupe s'est élevé à 2 633 millions d'euros et le résultat net à 270 millions d'euros. [www.aeroportsdeparis.fr](http://www.aeroportsdeparis.fr)

**Contact presse :** Christine d'Argentré + 33 1 43 35 70 70